



Blick durch Garage in Fitness- und Wellnessraum



Fitnessraum mit Kletterwand



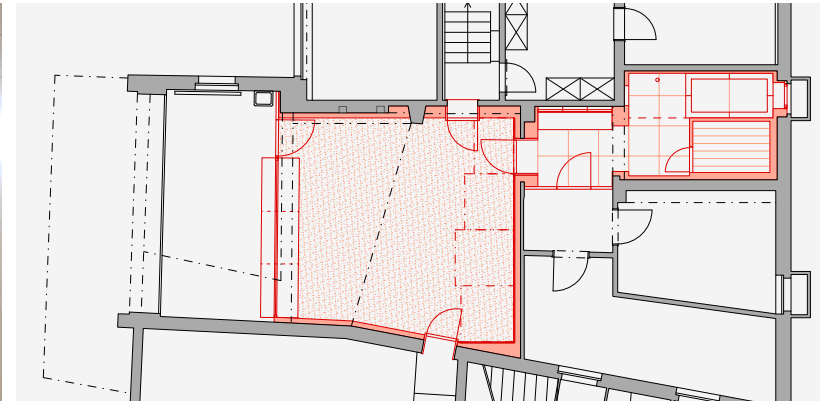
Trennwand zwischen Garage und Fitnessraum



Wellnessraum mit Garderobe, Vorzone zu Tauchbecken und Sauna



Duschbereich



Grundriss Untergeschoss, mit Fitness- und Wellnessraum, 1:200



⌚ Situation, 1:2000

## EFH Haldenstrasse, Uitikon Einbau Wellnessraum, Fitnessraum und Kletterwand, 2016

Die sportbegeisterte Familie des Einfamilienhauses wünschte sich Bewegungsräume im Haus. Was lag da näher, als die ungenutzte Garage auf dem Grundstück zu einem Ort für Fitness und Wellness auszubauen? Nach dem Umbau unterteilt eine verglaste Trennwand die Garage in zwei Hälften: Hinten entstand ein beheizter Fitnessraum, vorne blieb ein Einstellplatz erhalten. Entlang der gesamten Raumbreite der Garage wurde eine Kletterwand eingebaut, deren Form den bestehenden Raumgeometrien folgt und die bestehenden Haustechnikleitungen verbirgt. Neben der Kletterwand führt eine Türe in die ehemalige Waschküche, die sich heute als edlen Wellnessraum mit Sauna und Tauchbecken aus Travertinstein präsentiert. Dieser Naturstein wurde sowohl für den Boden als auch für das Wasserbecken gewählt. Er unterstützt die optische Verbindung des Raums und hat eine angenehme Haptik. Damit konnte aus der rohen Gestalt der Garage und der Waschküche eine Oase der Ruhe geschaffen werden.

### Herausforderungen

- Bauen im Bestand
- Bauen im bewohnten Zustand
- Bauen am neuralgischen Ort der bestehenden Haustechnik
- Innenarchitektur
- Lichtplanung

### Leistungen

- Gesamtleitung
- Projektierung
- Ausführungsplanung
- Baumanagement
- Bauleitung

Lage: Haldenstrasse, Uitikon-Waldegg

Bauherrschaft: privat

Fertigstellung: 2016

Kooperation: Lightsphere GmbH (Lichtplanung)

Fotos: Ralph Feiner, Filipa Peixeiro, Liis Architektur