



Strassenansicht



Badumbau mit erweiterter Duschen- und Toilettennische



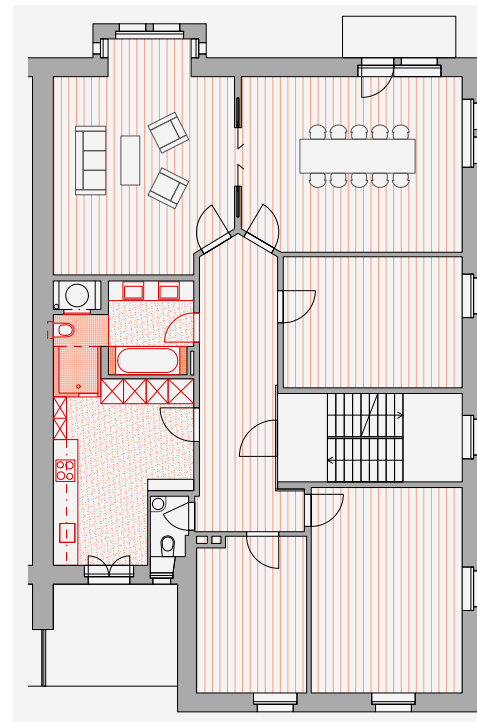
Wohnen mit Enfilade



Durchblick Gang zu Wohnräumen



Küchenumbau mit bestehendem Terrazzoboden und neuem Glaseinsatz zu Badezimmer



Grundriss 5.5-Zimmer-Wohnung, 1:200



Situation, 1:2000

Altbauwohnung Klossbachstrasse, Zürich Um- und Ausbau, 2014

Ungebrochen gross ist das Interesse an Zürcher Altbauwohnungen. Sie überzeugen oft mit handwerklich sorgfältigem Ausbau und währschaften Materialien. Dem Charme einer solchen Wohnung kann sich niemand entziehen. Liis Architekten haben eine solche Fünfeinhalbzimmer-Eigentumswohnung in einem Eckhaus aus den 1930er-Jahren aufgefrischt und teilweise modernisiert, ohne die typisch grosszügige Gliederung der Räume zu verändern. Im Gegenteil: Bad und Küche wurden aufgewertet, in dem das alte Küchenreduit neu dem Bad zugeschlagen und mit einer Dusche und einer Toilette ausgerüstet wurde. Das Bad hatte vorher kein WC. Die verglaste Duschwand trennt die Küche vom Bad, lässt aber gleichzeitig Tageslicht ins Bad. Sowohl die Küche als auch das Bad wurden neu ausgestattet. Das separate WC blieb erhalten und wurde ebenfalls modernisiert. Die Parkett- und Terrazzoböden in der Wohnung wurden teilweise erneuert und ergänzt, die verputzten Wandoberflächen aufgefrischt.

Herausforderungen

- Bauen im Bestand
- Bauen in bewohntem Haus
- Innenarchitektur

Leistungen

- Gesamtleitung
- Projektierung
- Ausführungsplanung
- Baumanagement
- Bauleitung

Lage: Klossbachstrasse, Zürich
Bauherrschaft: privat
Fertigstellung: 2014
Fotos: Michael Lio