



Aussenansicht Erkerfassade



Dachausbau zu Wohnstudio mit Treppenaufgang (Dachterrasse)



Normwohnung rechts, Durchblick Treppenhaus/Gang/Wohnen

Mehrfamilienhaus Arbenzstrasse, Zürich Umbau mit Dachausbau, 2018

Wie wird eine Wohnung grösser, ohne anzubauen? Die Grundrisse der kleinen Wohnungen eines Mehrfamilienhauses im Zürcher Seefeld wurden geöffnet, so dass Küchen und Gang zu einem Koch- und Essraum zusammenfliessen. Folge: Ein neues Zimmer entstand. Und die BewohnerInnen im ortstypischen Wohnhaus aus den 1920er-Jahren gewinnen neue Ansichten: Indem die Türöffnungen präziser gesetzt wurden, dringt mehr Licht ins Wohnungsinere, und der Blick kann ungehindert von Raum zu Raum oder nach draussen wandern. Die Wohnungen wirken grosszügiger, und sie sind heller. Weitere Eingriffe wie der Ausbau des Estrichs zur Wohnung oder die Erneuerung von Haustechnik, Lift und Schallschutz wurden sehr sorgfältig vorgenommen, um den Charme des Hauses bewahren zu können.

Herausforderungen

- Bauen im Bestand
- Grosszügigkeit in Kleinwohnungen
- Schallschutz
- Brandschutz
- Innenarchitektur

Leistungen

- Gesamtleitung
- Zustandsanalyse
- Projektierung
- Ausführungsplanung
- Baumanagement
- Bauleitung

Lage: Arbenzstrasse, Zürich
Bauherrschaft: privat
Fertigstellung: 2018
Fotos: Ralph Feiner, Liis Architektur



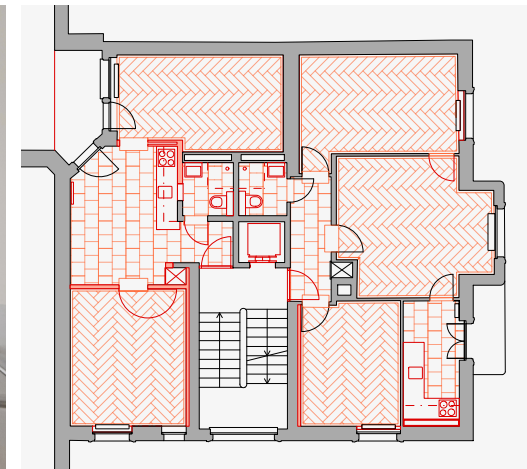
Normwohnung links 1. - 3. OG, Durchblick Essen/Küche/Wohnen



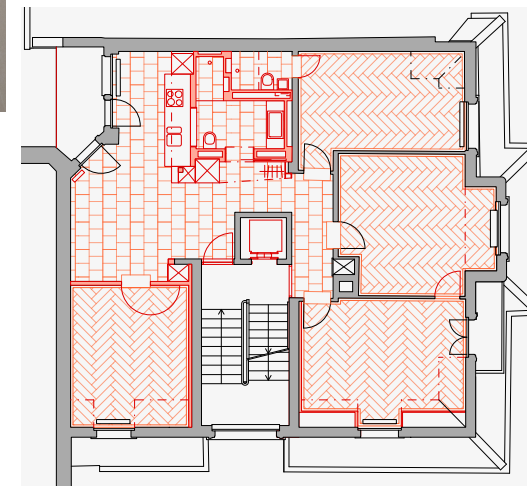
Wohnung 1. DG, Durchblick Gang/Zimmer



Wohnung 1. DG, Durchblick Badezimmer/Küche/Gang



Grundriss Normgeschosse EG - 3. OG, 1:220



Grundriss 1. Dachgeschoss, 1:220



Situation, 1:2000