



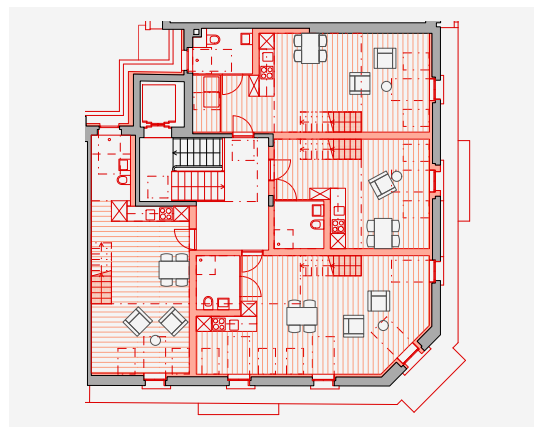
Aussenansicht



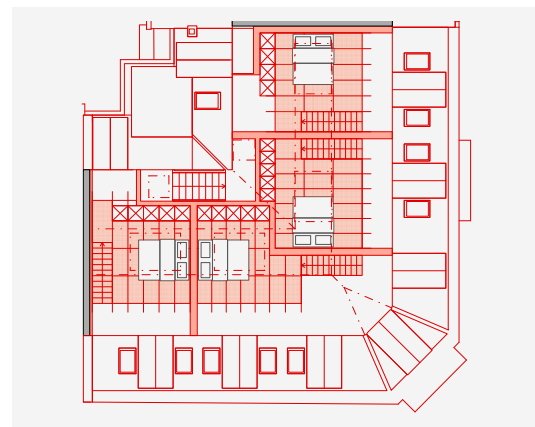
Visualisierung Innenansicht



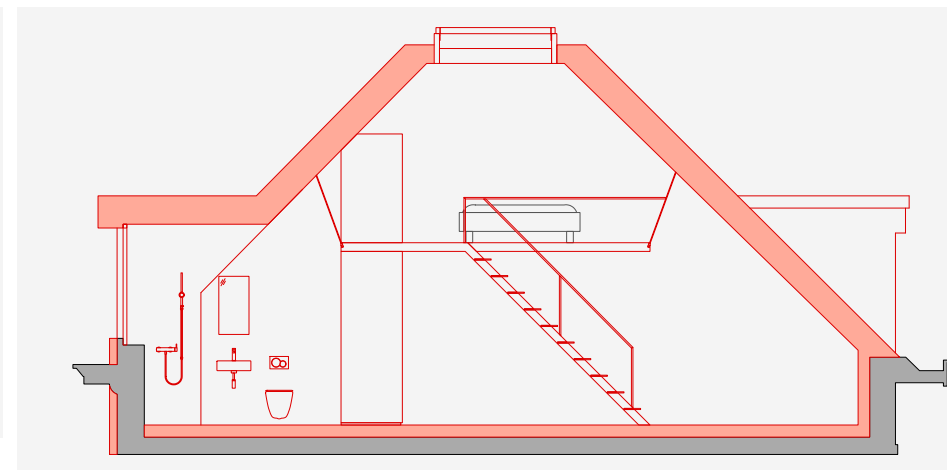
Ansicht Südwest, 1:300



Grundriss 1. Dachgeschoss (Maisonette-Whg.), 1:300



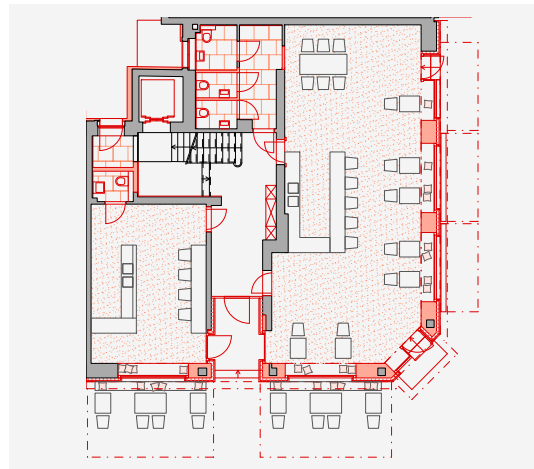
Grundriss 2. Dachgeschoss (Maisonette-Whg.), 1:300



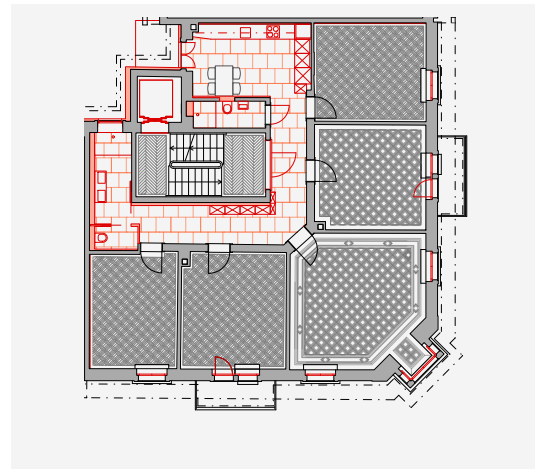
Schnitt Dachgeschoss, 1:100



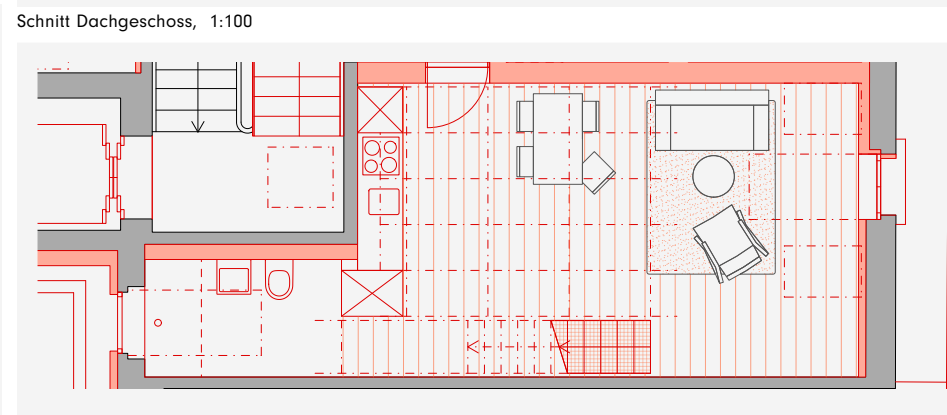
Situation, 1:2000



Grundriss Erdgeschoss (Gastro), 1:300



Grundriss Regelgeschoss (5-Zimmer-Whg.), 1:300



Beispiel Maisonette-Wohnung 1.-2. DG, 1:100

Mehrfamilienhaus Stauffacherstrasse, Zürich Umbau mit Dachausbau, 2020

Typisch für die inneren Stadtkreise von Zürich sind Blockrandbebauungen mit Häusern aus der vorletzten Jahrhundertwende. Dazu gehört auch das Eckhaus an der Lang-/Stauffacherstrasse mit grosszügigen Fünfstück-Wohnungen in den Regelgeschossen. Weil diese mit sehr gut erhaltenen Deckenstuckaturen, Wandtäfer und sehr schönen Parkettbelägen ausgerüstet sind, werden sie nur im Kern umgebaut: Das grosse Bad wird mit einem WC und einer Dusche, das separate WC ebenfalls mit einer Dusche ergänzt. Die beiden Dachgeschosse werden ausgebaut: Die Wohnung im 1. Dachgeschoss wird aufgeteilt und den vier neuen, zweigeschossigen Maisonette-Wohnungen zugeschlagen, die jede auch einen eigenen Abschnitt der Dachterrasse erhält. Geplant ist, das 2. Geschoss der Maisonetten als Galerie aus Stahl auszuführen. Grosse Oberlichter und vergrösserte Dachlukarnen bringen Licht ins Haus. Das Dach wird komplett ersetzt und gedämmt, das Erdgeschoss für ein Bistro hergerichtet. Geplant ist ausserdem, die Fassade aufzufrischen und die Fenster zu ersetzen (Lärmschutz). Geheizt wird neu mit Fernwärme.

Herausforderungen

- Bauen im Bestand
- Maisonettewohnungen im Dach
- Vorgaben für Umbau zu Kleinwohnungen
- Erdbeben-, Lärm- und Brandschutz

Leistungen

- Gesamtleitung
- Zustandsanalyse
- Projektierung
- Baumanagement

Lage: Stauffacherstrasse, Zürich
Bauherrschaft: privat
Fertigstellung: 2020
Visualisierung: Atelier Brunecky
Fotos: Liis Architektur